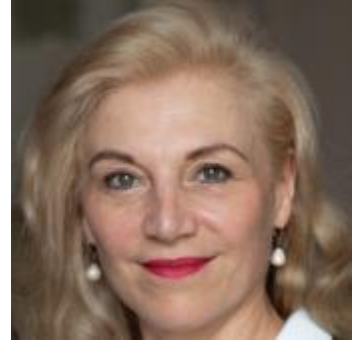


Florence Eva MARTIN
GMR AVOCATS



QUALITE
Avocat associé

EXERCICE PROFESSIONNEL
Depuis 2003 : GMR Avocats
Avocat associé fondateur

1996 – 2002 : Avocat collaborateur de Maître Claude Grange

1992 – 1996 : SCP d'avocats SUR GRANGE MAUVENU
Avocat collaborateur

1990 – 1992 : SCP d'avocats OUSSEDIK et associés
Avocat collaborateur

FORMATIONS

1995 : Prestation de serment

1998 : DEA, Droit international Privé et Droit des Affaires Internationales, Universités Paris I, Panthéon Sorbonne

1998 : Maîtrise, Droit Européen, Paris I Panthéon Sorbonne

1998 : Maîtrise, Droit international Privé, Paris I Panthéon Sorbonne

PUBLICATIONS

Participation à la rédaction du « Lamy Droit public des affaires » (rédaction des chapitres concernant l'exécution administrative et les responsabilités dans les marchés publics et ses premières mises à jour).